

Utiliser sa messagerie sécurisée

pour partager de l'information médicale nominative



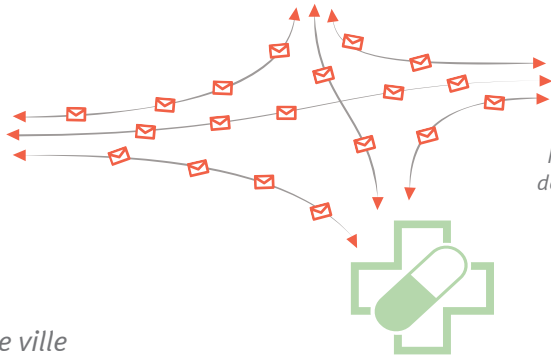
Médecins de ville



Centres de soins



Professionnels
de santé libéraux



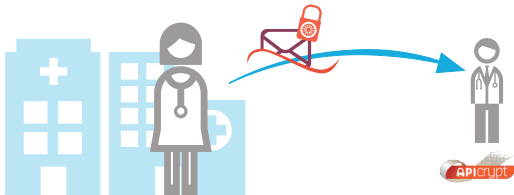
Pharmacies

Document d'aide à la mise en oeuvre de nouvelles pratiques de communication, qui traite des principales solutions de messageries sécurisées utilisées en Lorraine.



Utiliser sa **messagerie Santé-Lorraine** pour écrire vers un Apicrypteur

Les utilisateurs de la solution de messagerie sante-lorraine.fr peuvent écrire à leurs confrères de ville équipés de la solution de messagerie sécurisée Apicrypt.



Messagerie
La messagerie Santé en Lorraine

Sophie DUCHEMIN, utilisatrice sante-lorraine
sophie.duchemin@sante-lorraine.fr

Soit Pierre RORIET, utilisateur d'Apicrypt
son adresse initiale :

pierre.roriet@medical54.apicrypt.org

Le codage des adresses de messagerie de Apicrypt® est du type :
prénom.nom @ medicalxx*.apicrypt.org (*XX, numéro département)

**Si Sophie veut écrire à Pierre, elle lui écrira directement à son adresse Apicrypt
pierre.roriet@medical54.apicrypt.org**

Le chiffrement du message sante-lorraine.fr, vers le service Apicrypt, est automatisé au sein des services du GCS télésanté-lorraine lorsqu'un utilisateur sante-lorraine.fr écrit un mail sécurisé à un utilisateur Apicrypt.



La messagerie sécurisée Santé-Lorraine est gérée par le GCS Télésanté Lorraine.

COMMENT METTRE A JOUR SA BASE MESSAGERIE GCS TÉLÉSANTÉ ?

La base contacts des praticiens de Lorraine est mise à jour automatiquement par l'annuaire régionale, qui contient l'ensemble des professionnels de santé en établissements et libéraux inscrits ou utilisateurs du service. Cette base intègre l'annuaire Apicrypt. Tout contact complémentaire devra être renseigné par vous, directement dans votre carnet d'adresse.

DES PROBLÈMES AVEC VOTRE MESSAGERIE SANTÉ-LORRAINE ?

Le support téléphonique de la messagerie Santé-Lorraine est disponible au 03 83 97 13 70, du lundi au vendredi : de 8h à 19h sans interruption ou par courriel à : support@sante-lorraine.fr.

La messagerie Santé-Lorraine a pour objectif de permettre une communication et un partage d'informations entre acteurs de santé :

- Il est possible d'utiliser sa messagerie sur son mobile, en utilisant un navigateur web ;
- l'annuaire des utilisateurs de la messagerie vous permet de retrouver rapidement vos confrères. Vous pouvez aussi y inclure de nouveaux contacts ;
- Le webmail vous permet également la consultation de vos messages en dehors du cabinet ;
- Une assistance technique gratuite et efficace 5 jours/7 ;
- L'outil vous permettra de communiquer avec les utilisateur de la MSSanté ;
- Cette solution de messagerie a des boîtes mail d'une capacité de stockage limitée selon usage.



Utiliser sa messagerie Apicrypt pour écrire vers un Santé-Lorraine

Les utilisateurs de la solution de messagerie sécurisée APICRYPT peuvent écrire à leurs confrères hospitaliers équipés de la solution Sante-Lorraine.



Pierre RORIET, utilisateur d'Apicrypt
pierre.roriet@medical54.apicrypt.org

Sophie DUCHEMIN, utilisatrice sante-lorraine
son adresse initiale : sophie.duchemin@sante-lorraine.fr
devient : sophie.duchemin.sante-lorraine@medical.apicrypt.org

Le codage des adresses de messagerie de santé-lorraine est du type :
prénom.nom.sante-lorraine@ medical.apicrypt.org

**donc si Pierre, apicrypteur, veut écrire à Sophie, il écrira à l'adresse :
sophie.duchemin.sante-lorraine@medical.apicrypt.org**

Par sécurité et pour éviter les homonymes, il faudra connaître préalablement l'adresse exacte de son correspondant au sein du service de toutes autres messageries.



APICRYPT la messagerie médicale sécurisée créée et développée par l'APICEM.

COMMENT METTRE A JOUR SA BASE DE CONTACT APICRYPT ?

- Vous pouvez paramétrer votre logiciel de messagerie pour mettre à jour automatiquement votre base locale d'apicrypteurs
- Vous pouvez également importer manuellement l'annuaire APICRYPT (www.apicrypt.com).

DES PROBLÈMES AVEC VOTRE MESSAGERIE APICRYPT ?

- Le support téléphonique de l'Apicem est disponible au : 03 28 63 00 65
Du lundi au vendredi : de 8h à 19h sans interruption
et le samedi de 9h à 12h (hors jours fériés).
Ou par mail : infoapicrypt@apicrypt.org.

APICRYPT a pour objectif la mise en réseau des professionnels de santé grâce à une méthode simple, peu coûteuse et universelle, tout en préservant la confidentialité des informations transmises par un cryptage de haut niveau :

- La messagerie est **intégrée dans la majorité des logiciels métiers existants** ;
- Un annuaire en ligne vous permet de retrouver rapidement vos confrères en choisissant vos critères de recherche : nom, spécialité, département... ;
- Un **webmail** vous permet également la **consultation de vos messages en dehors du cabinet** ;
- L'**application tablette et smartphone** est disponible sur Google Play et APP Store ;
- Une **assistance technique gratuite** et efficace 6 jours/7 ;
- Cette solution ne conserve que provisoirement vos messages, il n'y a pas besoins d'espace d'archivages ;
- La solution de messagerie APICRYPT **permettra prochainement de communiquer avec les utilisateurs de la MSSanté.**



Ecrire depuis ou vers la messagerie MSSanté

Les utilisateurs de la solution de messagerie MSSanté pourront écrire à leurs confrères équipés d'autres solutions de messagerie sécurisée (Apicrypt ou Santé-Lorraine) dès inclusion de ces solutions dans l'espace de confiance de la MSSanté*.

* soit la labellisation et l'interpolation des solutions de messageries pour permettre les échanges dans «un espace sécurisé».



Bernard BRIOT
utilisateur MSSanté

Pierre RORIET, Apicrypteur
et Sophie DUCHEMIN utilisateur Santé-Lorraine

Si Bernard veut écrire à un utilisateur d'une messagerie sécurisée interfacée avec la MSSanté il devra choisir l'adresse sur laquelle il souhaite écrire à son contact.

Seuls les utilisateurs ayant ouverts, ou pour lesquels une structure aura ouverte un compte MSSanté, seront visibles dans l'annuaire de la MSSanté.

Pour les libéraux, le codage des adresses de messagerie MSSanté est du type :
xxxxx@profession.mssante.fr (ex. xxxxx@medecin.mssante.fr)



La messagerie sécurisée MSSanté est gérée par l'Agence des Systèmes d'Informations partagés de santé (Asip).

COMMENT METTRE A JOUR SA BASE DE CONTACT MSSANTÉ ?

Aucune mise à jour n'est à réaliser, puisque l'annuaire MSSanté comportera l'intégralité des professionnels de santé ayant un compte MSSanté ou un compte dans une messagerie sécurisée incluse dans l'espace de confiance.

DES PROBLÈMES AVEC VOTRE MESSAGERIE MSSANTÉ ?

Le support téléphonique de la messagerie MSSanté est disponible au 36 57 ou par saisie du formulaire :
<https://www.mssante.fr/formulaire-contact>

- La solution de messagerie MSSanté a des boîtes mail d'une **capacité de stockage limitée à 2 Go**.
La taille maximale des pièces jointes étant de 10 Mo ;
- Elle n'est **pas encore interfacée avec des logiciels métiers** ;
- Une **version applicative mobile est disponible**,
- Une **assistance technique gratuite en ligne est disponible**.